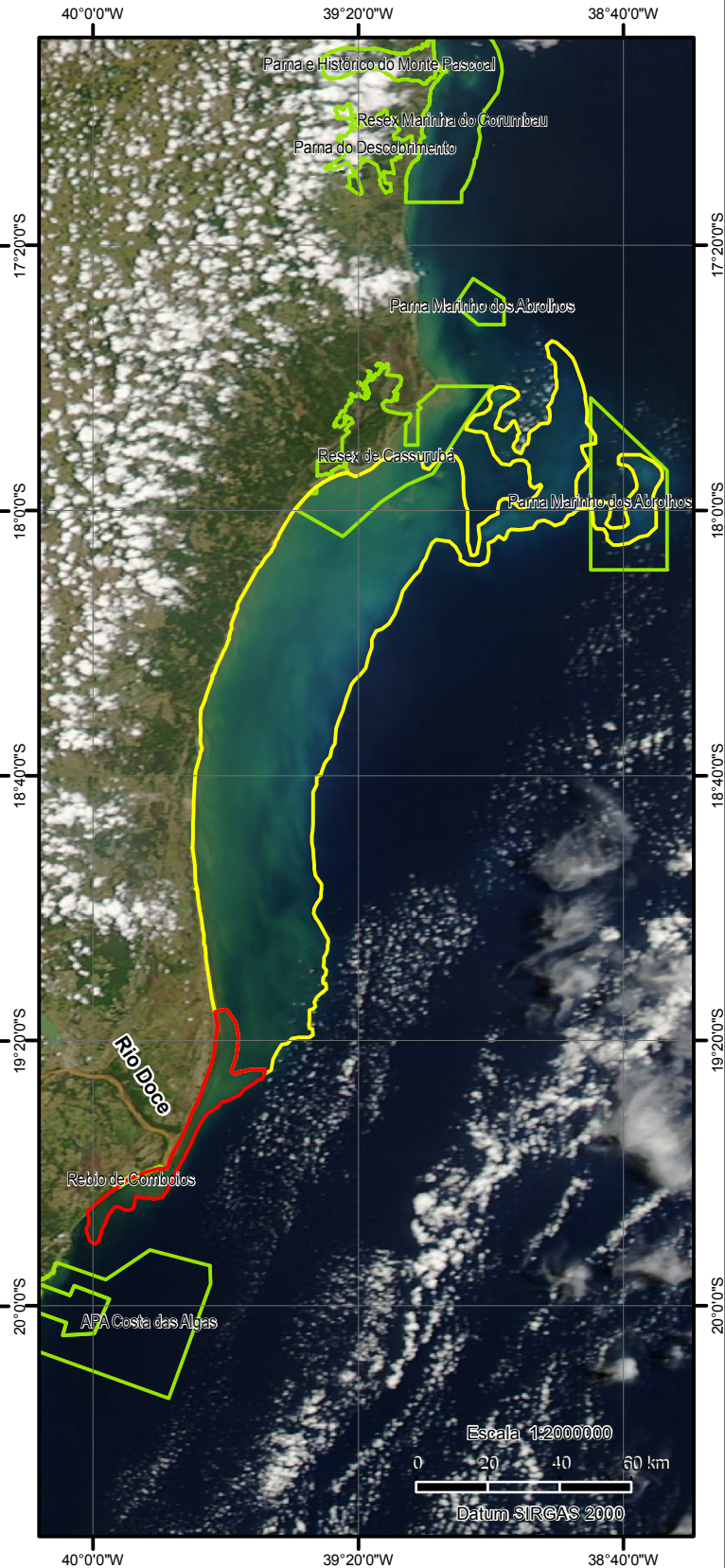
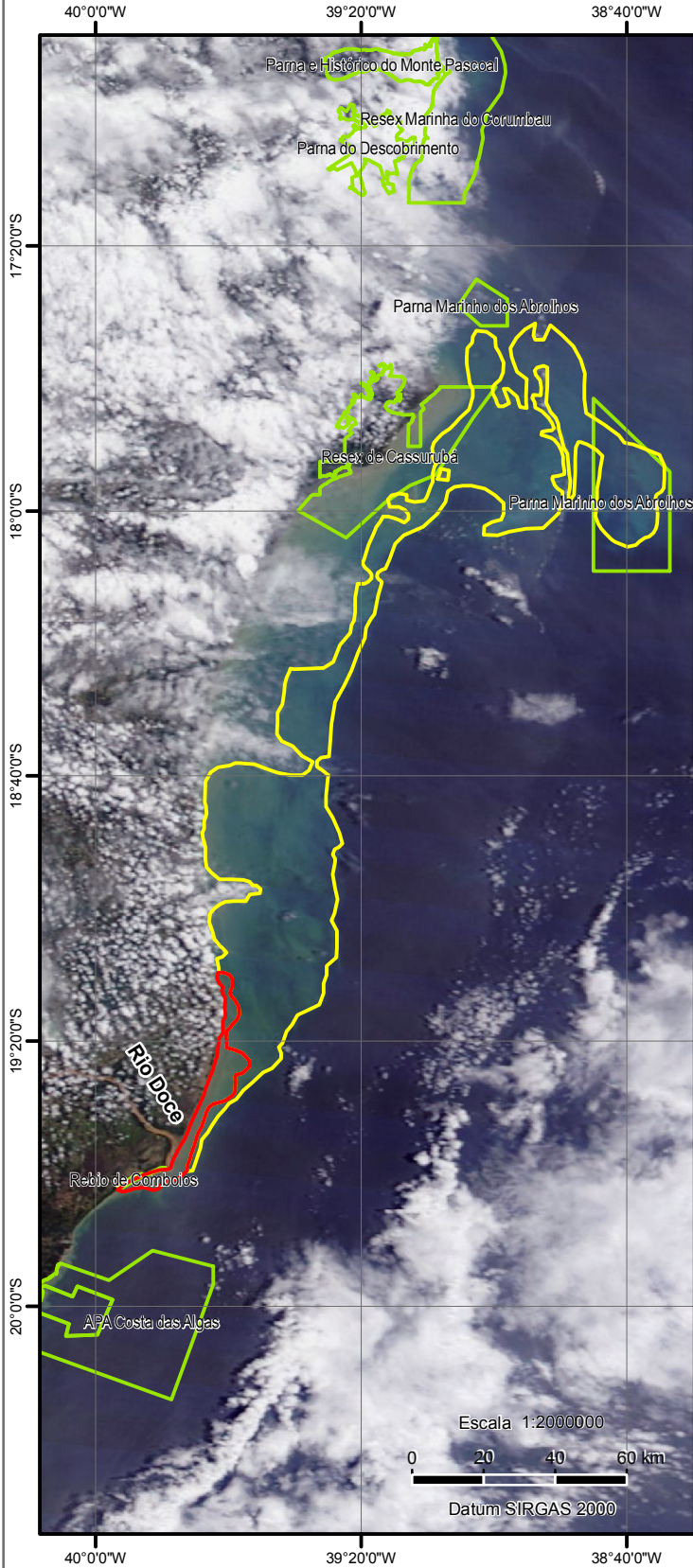


## Plumas de Sedimentos - Foz do Rio Doce - 05/01/16 e 06/01/16



### Estimativa de área dos polígonos (km<sup>2</sup>)

05/01/16

- pluma de sedimentos de maior concentração: 260
- pluma de sedimentos de menor concentração: 4470

06/01/16

- pluma de sedimentos de maior concentração: 392
- pluma de sedimentos de menor concentração: 6197

Fonte: NUGEO/SP

Data de Detecção: 06/01/2016

### Imagens de Fundo:

Esquerda: TERRA/MODIS Fonte: NASA/Worldview

Data: 05 de janeiro de 2016

Direita: AQUA/MODIS Fonte: NASA/Worldview

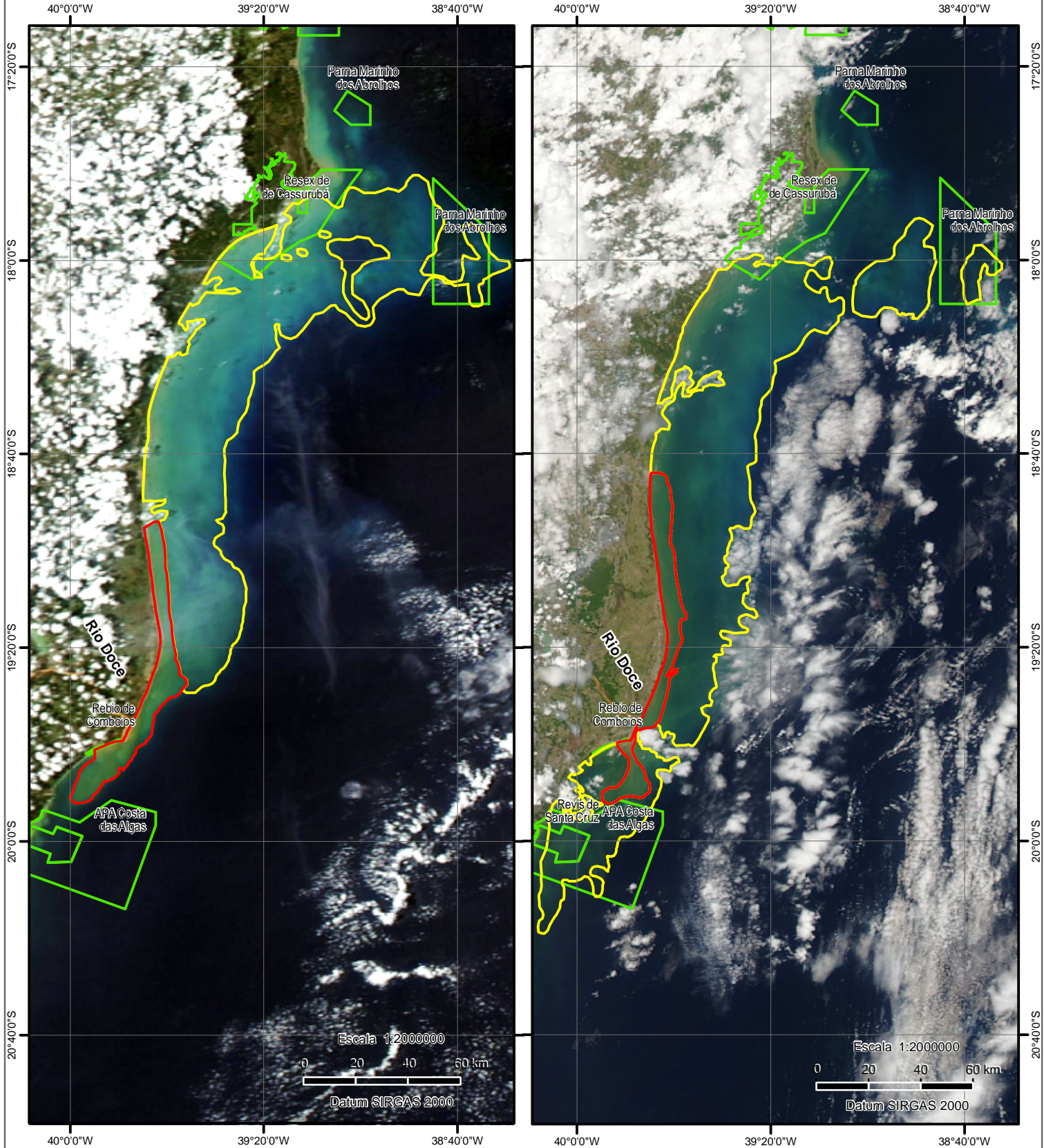
Data: 06 de janeiro de 2016

Mapa elaborado pelo Núcleo de Geoprocessamento e Monitoramento Ambiental da Superintendência do IBAMA no Estado de São Paulo - NUGEO/SP

### Legenda

- ▭ Pluma de sedimentos de maior concentração
- ▭ Pluma de sedimentos de menor concentração
- ▭ Unidades de Conservação Federais

## Plumas de Sedimentos - Foz do Rio Doce - 07/01/16 e 08/01/16



### Estimativa de área dos polígonos (km<sup>2</sup>)

07/01/16

- pluma de sedimentos de maior concentração: 772
- pluma de sedimentos de menor concentração: 6360

08/01/16

- pluma de sedimentos de maior concentração: 701
- pluma de sedimentos de menor concentração: 6844

Fonte: NUGEO/SP

Data de Detecção: 08/01/2016

### Imagens de Fundo:

Esquerda: AQUA/MODIS Fonte: NASA/Worldview  
 Data: 07 de janeiro de 2016

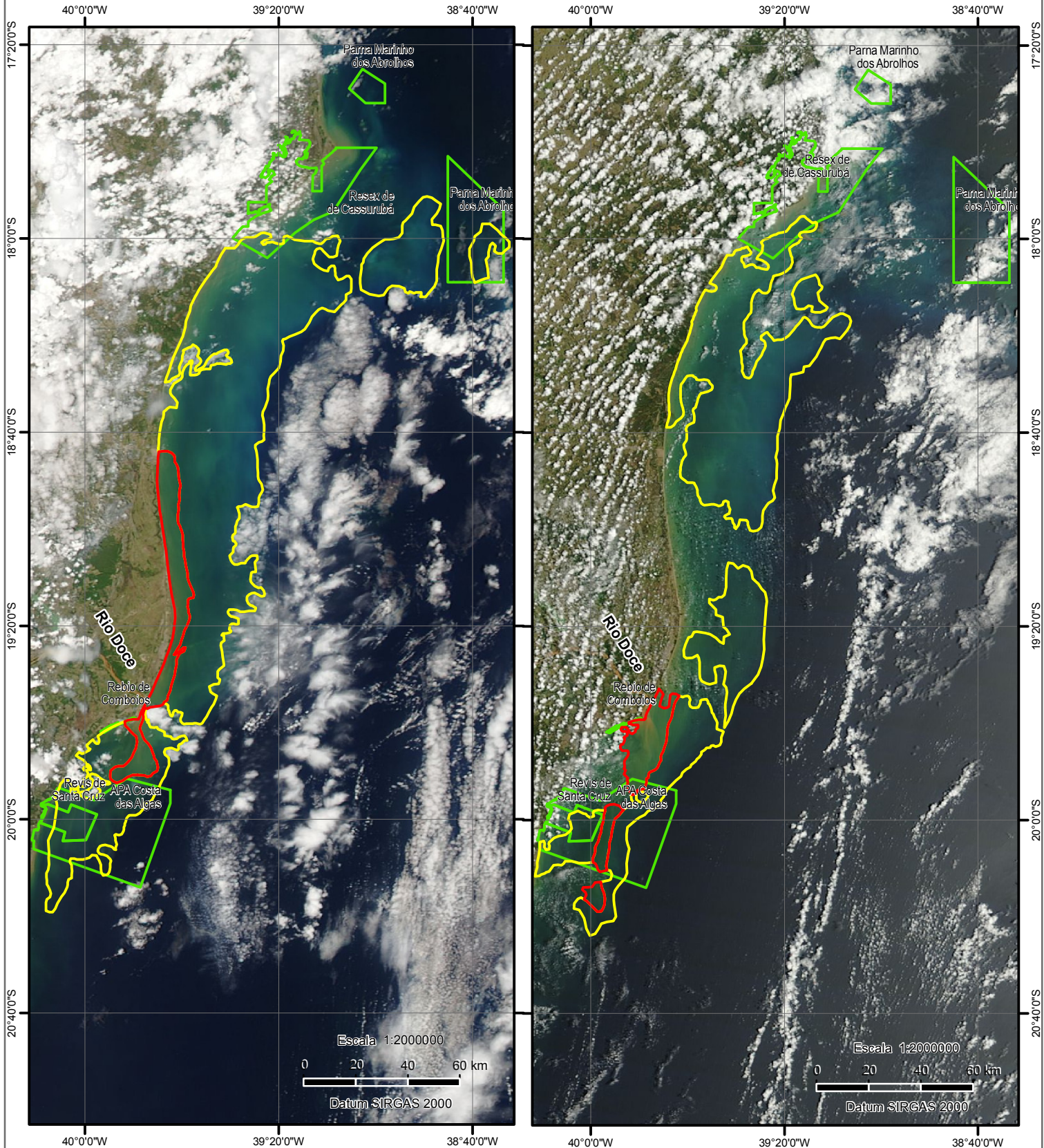
Direita: AQUA/MODIS Fonte: NASA/Worldview  
 Data: 08 de janeiro de 2016

Mapa elaborado pelo Núcleo de Geoprocessamento e Monitoramento Ambiental da Superintendência do IBAMA no Estado de São Paulo - NUGEO/SP

### Legenda

- Pluma de sedimentos de maior concentração
- Pluma de sedimentos de menor concentração
- Unidades de Conservação Federais

## Plumas de Sedimentos - Foz do Rio Doce - 08/01/16 e 09/01/16



### Estimativa de área dos polígonos (km<sup>2</sup>)

08/01/16

- pluma de sedimentos de maior concentração: 701
- pluma de sedimentos de menor concentração: 6844

09/01/16

- pluma de sedimentos de maior concentração: 511
- pluma de sedimentos de menor concentração: 4950

Fonte: NUGEO/SP

Data de Detecção: 08/01/2016

### Imagens de Fundo:

Esquerda: AQUA/MODIS Fonte: NASA/Worldview

Data: 08 de janeiro de 2016

Direita: TERRA/MODIS Fonte: NASA/Worldview

Data: 09 de janeiro de 2016

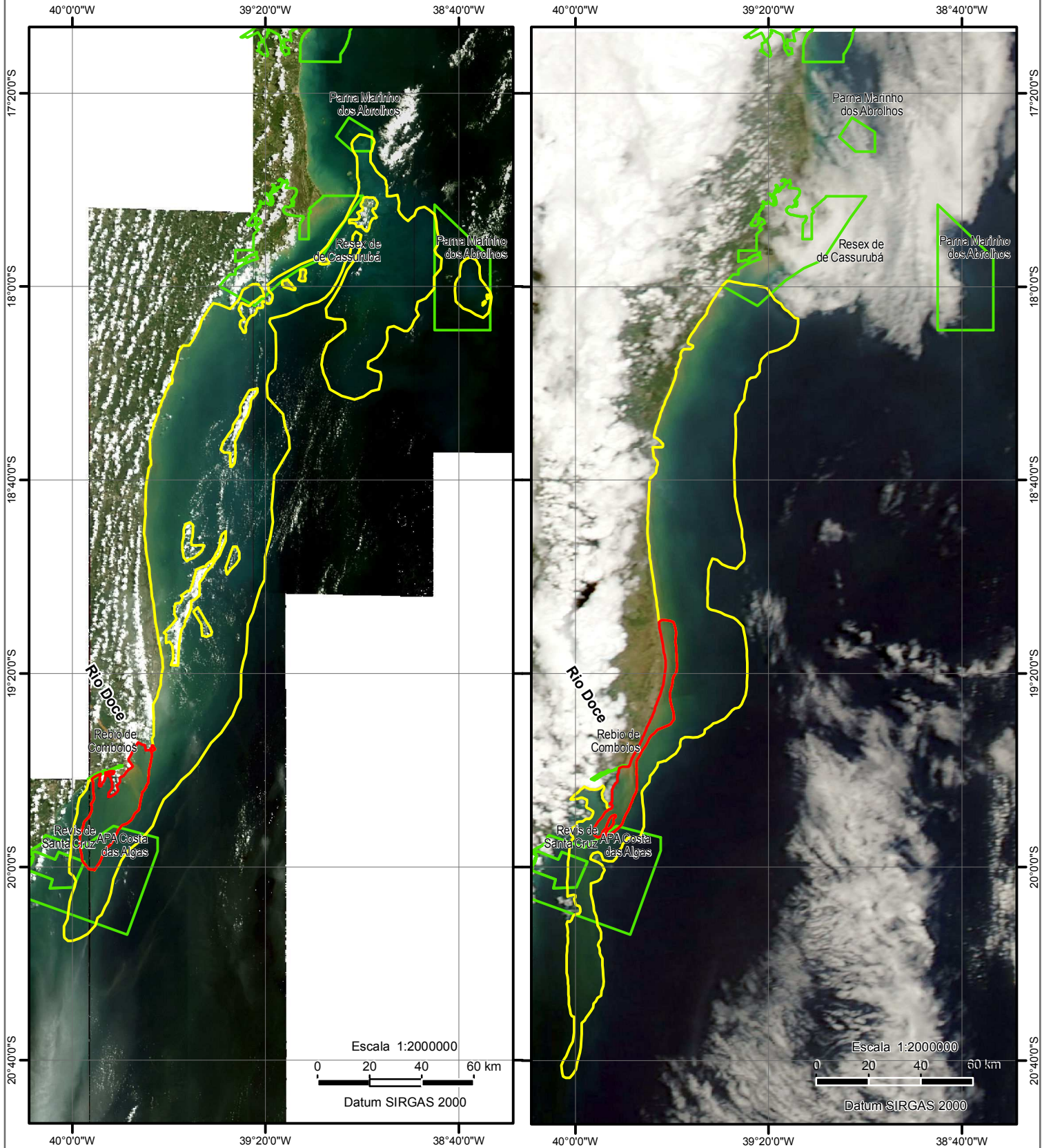
Mapa elaborado pelo Núcleo de Geoprocessamento e Monitoramento Ambiental da Superintendência do IBAMA no Estado de São Paulo - NUGEO/SP

### Legenda

- Pluma de sedimentos de maior concentração
- Pluma de sedimentos de menor concentração
- Unidades de Conservação Federais

Mapa elaborado através da interpretação visual de imagens de satélite. Áreas de nuvem e sombra de nuvem são excluídas. A metodologia utilizada na geração deste produto está em desenvolvimento e não foi validada. As áreas indicadas são estimativas.

## Plumas de Sedimentos - Foz do Rio Doce - 11/01/16 e 13/01/16



### Estimativa de área dos polígonos (km<sup>2</sup>)

11/01/16

- pluma de sedimentos de maior concentração: 553
  - pluma de sedimentos de menor concentração: 8858
- 13/01/06
- pluma de sedimentos de maior concentração: 390
  - pluma de sedimentos de menor concentração: 5476

Fonte: NUGEO/SP

Data de Detecção: 13/01/2016

### Imagens de Fundo:

Esquerda: SPOT 6 e 7/NAOMI Fonte: AIRBUS  
 Data: 11 de janeiro de 2016

Direita: AQUA/MODIS Fonte: NASA/Worldview  
 Data: 13 de janeiro de 2016

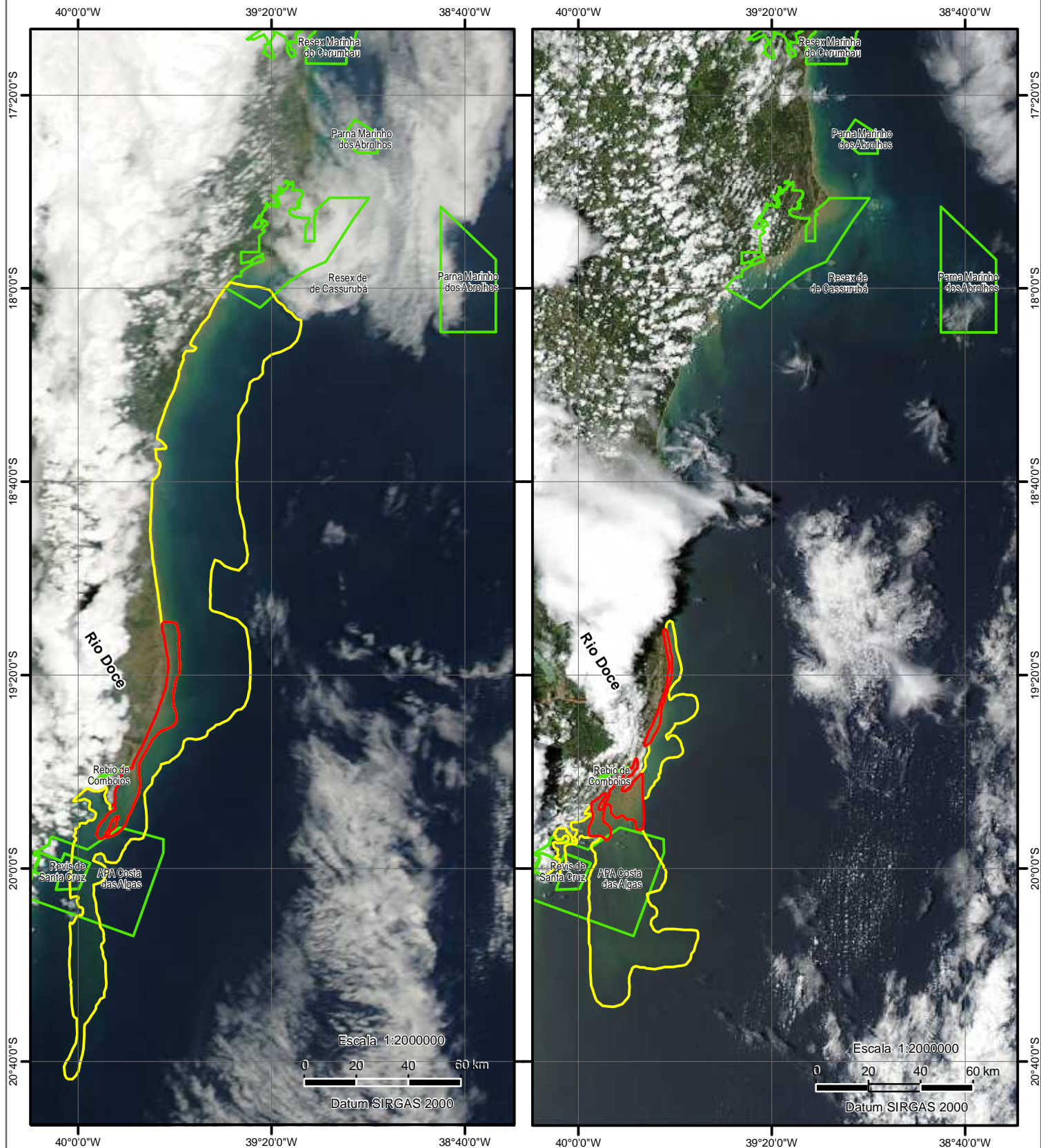
Mapa elaborado pelo Núcleo de Geoprocessamento e Monitoramento Ambiental da Superintendência do IBAMA no Estado de São Paulo - NUGEO/SP

### Legenda

- Unidades de Conservação Federais
- Pluma de sedimentos de maior concentração
- Pluma de sedimentos de menor concentração

Mapa elaborado através da interpretação visual de imagens de satélite. Áreas de nuvem e sombra de nuvem são excluídas. A metodologia utilizada na geração deste produto está em desenvolvimento e não foi validada. As áreas indicadas são estimativas.

## Plumas de Sedimentos - Foz do Rio Doce - 13/01/16 e 26/01/16



### Estimativa de área dos polígonos (km<sup>2</sup>)

13/01/16

- pluma de sedimentos de maior concentração: 390
- pluma de sedimentos de menor concentração: 5476

26/01/06

- pluma de sedimentos de maior concentração: 305
- pluma de sedimentos de menor concentração: 1941

Fonte: NUGEO/SP

Data de Detecção: 26/01/2016

### Imagens de Fundo:

Esquerda: AQUA/MODIS Fonte: NASA/Worldview  
 Data: 13 de janeiro de 2016

Direita: AQUA/MODIS Fonte: NASA/Worldview  
 Data: 26 de janeiro de 2016

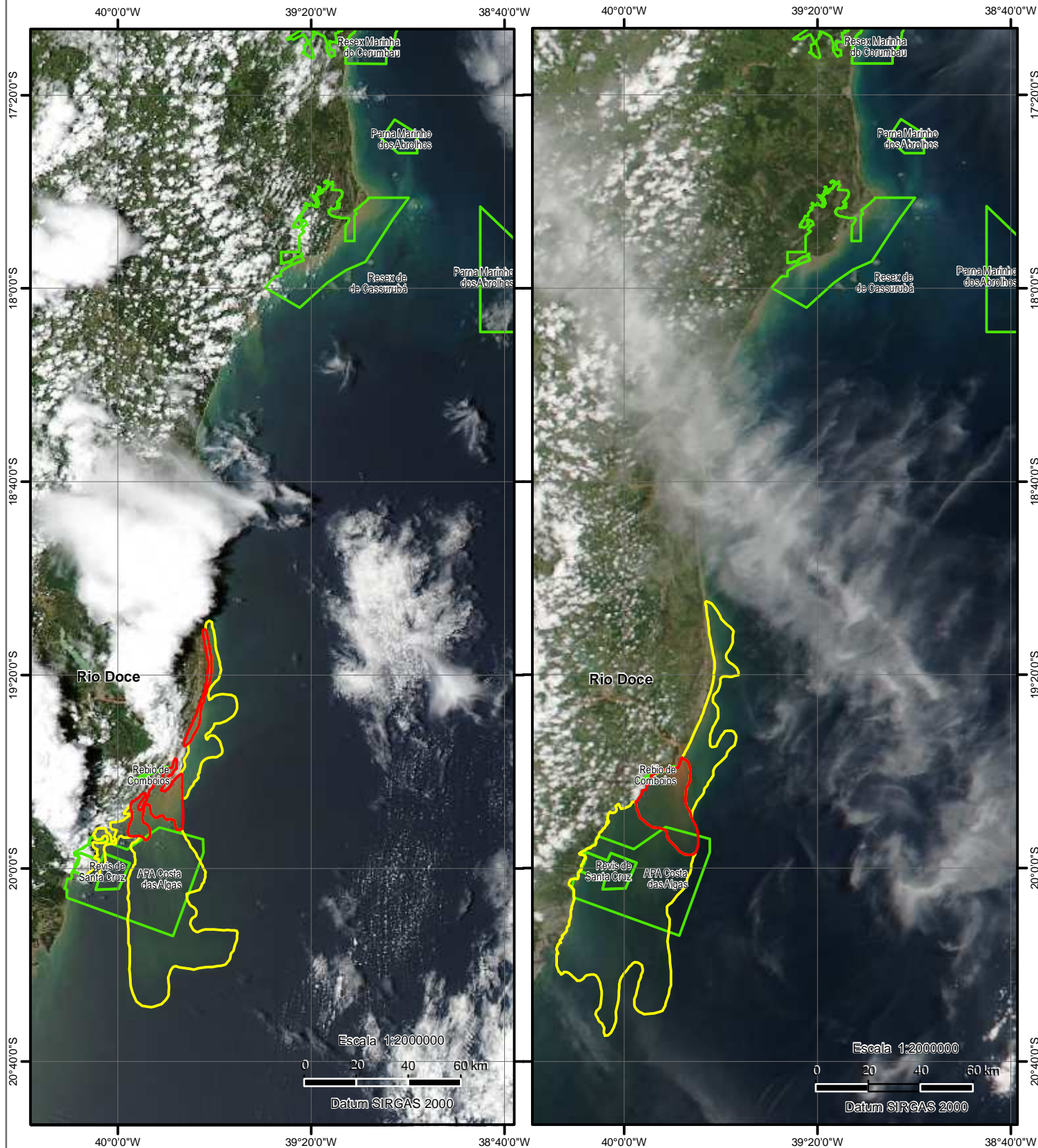
Mapa elaborado pelo Núcleo de Geoprocessamento e Monitoramento Ambiental da Superintendência do IBAMA no Estado de São Paulo - NUGEO/SP

Mapa elaborado através da interpretação visual de imagens de satélite. Áreas de nuvem e sombra de nuvem são excluídas. Vários fatores influenciam o tamanho e a distribuição das plumas, tais como ventos superficiais, correntes, vazão e turbidez na foz do Rio Doce. Sob certas condições, trechos da pluma de baixa concentração podem decorrer dos sedimentos de outros rios que desaguam na região.

### Legenda

- Pluma de sedimentos de maior concentração
- Pluma de sedimentos de menor concentração
- Unidades de Conservação Federais

## Plumas de Sedimentos - Foz do Rio Doce - 26/01/16 e 28/01/16



### Estimativa de área dos polígonos (km<sup>2</sup>)

26/01/16

- pluma de sedimentos de maior concentração: 305
- pluma de sedimentos de menor concentração: 1941

28/01/16

- pluma de sedimentos de maior concentração: 424
- pluma de sedimentos de menor concentração: 2700

Fonte: NUGEO/SP

Data de Detecção: 28/01/2016

### Imagens de Fundo:

Esquerda: AQUA/MODIS Fonte: NASA/Worldview  
 Data: 26 de janeiro de 2016

Direita: Suomi NPP/VIIRS Fonte: NASA/Worldview  
 Data: 28 de janeiro de 2016

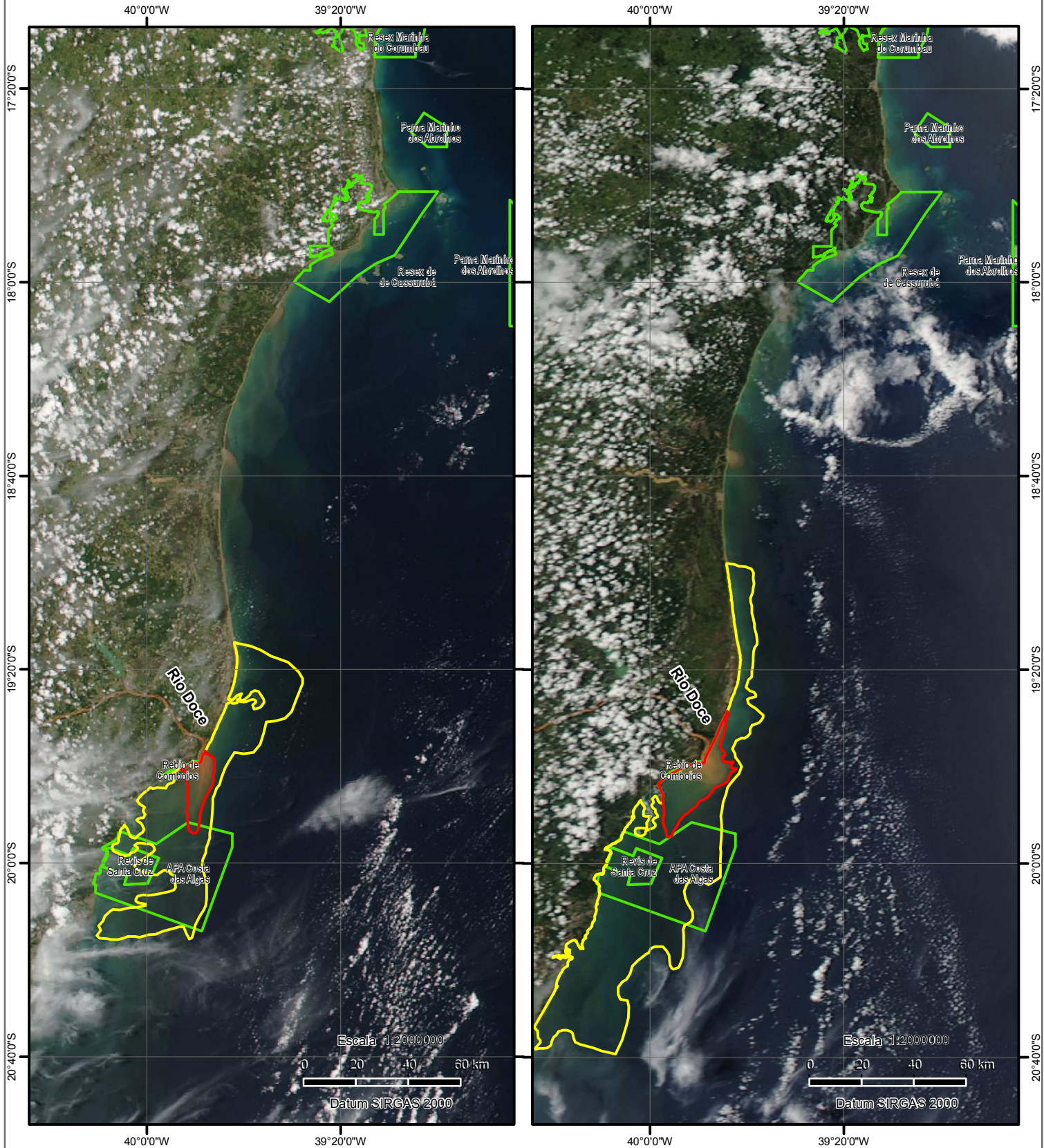
Mapa elaborado pelo Núcleo de Geoprocessamento e Monitoramento Ambiental da Superintendência do IBAMA no Estado de São Paulo - NUGEO/SP

Mapa elaborado através da interpretação visual de imagens de satélite. Áreas de nuvem e sombra de nuvem são excluídas. Vários fatores influenciam o tamanho e a distribuição das plumas, tais como ventos superficiais, correntes, vazão e turbidez na foz do Rio Doce. Sob certas condições, trechos da pluma de baixa concentração podem decorrer dos sedimentos de outros rios que desaguam na região.

### Legenda

- Pluma de sedimentos de maior concentração
- Pluma de sedimentos de menor concentração
- Unidades de Conservação Federais

## Plumas de Sedimentos - Foz do Rio Doce - 29/01/16 e 30/01/16



### Estimativa de área dos polígonos (km<sup>2</sup>)

29/01/16

- pluma de sedimentos de maior concentração: 178
  - pluma de sedimentos de menor concentração: 2159
- 30/01/06
- pluma de sedimentos de maior concentração: 395
  - pluma de sedimentos de menor concentração: 3553

Fonte: NUGEO/SP

Data de Detecção: 30/01/2016

### Imagens de Fundo:

Esquerda: Suomi NPP/VIIRS Fonte: NASA/Worldview  
 Data: 29 de janeiro de 2016

Direita: AQUA/MODIS Fonte: NASA/Worldview  
 Data: 30 de janeiro de 2016

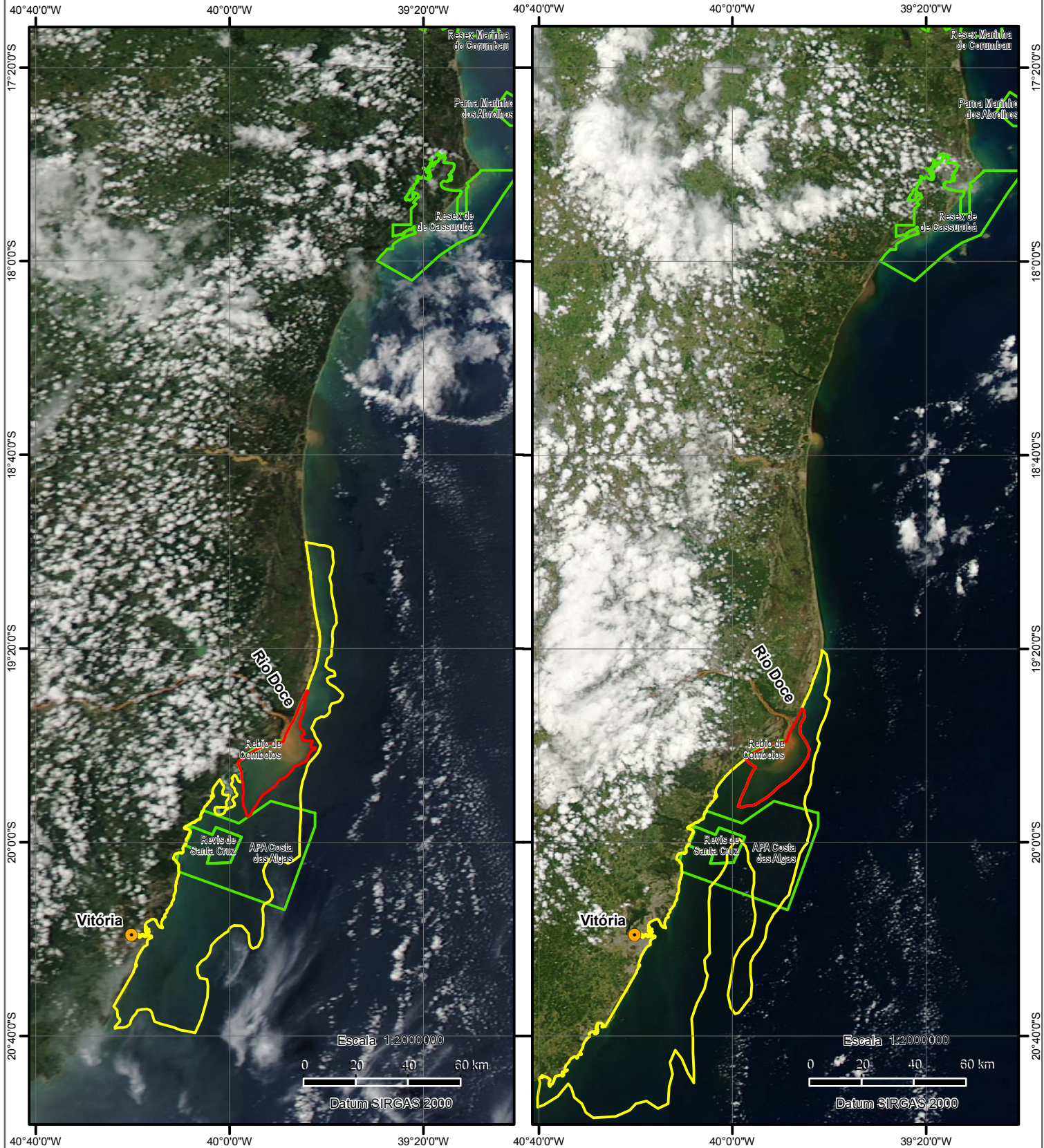
Mapa elaborado pelo Núcleo de Geoprocessamento e Monitoramento Ambiental da Superintendência do IBAMA no Estado de São Paulo - NUGEO/SP

### Legenda

- Pluma de sedimentos de maior concentração
- Pluma de sedimentos de menor concentração
- Unidades de Conservação Federais

Mapa elaborado através da interpretação visual de imagens de satélite. Áreas de nuvem e sombra de nuvem são excluídas. Vários fatores influenciam o tamanho e a distribuição das plumas, tais como ventos superficiais, correntes, vazão e turbidez na foz do Rio Doce. Sob certas condições, trechos da pluma de baixa concentração podem decorrer dos sedimentos de outros rios que desaguam na região.

## Plumas de Sedimentos - Foz do Rio Doce - 30/01/16 e 31/01/16



### Estimativa de área dos polígonos (km<sup>2</sup>)

30/01/16

- pluma de sedimentos de maior concentração: 395
- pluma de sedimentos de menor concentração: 3553

31/01/16

- pluma de sedimentos de maior concentração: 355
- pluma de sedimentos de menor concentração: 4021

Fonte: NUGEO/SP

Data de Detecção: 31/01/2016

### Imagens de Fundo:

Esquerda: AQUA/MODIS Fonte: NASA/Worldview  
 Data: 30 de janeiro de 2016

Direita: AQUA/MODIS Fonte: NASA/Worldview  
 Data: 31 de janeiro de 2016

Mapa elaborado pelo Núcleo de Geoprocessamento e Monitoramento Ambiental da Superintendência do IBAMA no Estado de São Paulo - NUGEO/SP

Mapa elaborado através da interpretação visual de imagens de satélite. Áreas de nuvem e sombra de nuvem são excluídas. Vários fatores influenciam o tamanho e a distribuição das plumas, tais como ventos superficiais, correntes, vazão e turbidez na foz do Rio Doce. Sob certas condições, trechos da pluma de baixa concentração podem decorrer dos sedimentos de outros rios que desaguam na região.

### Legenda

- Pluma de sedimentos de maior concentração
- Pluma de sedimentos de menor concentração
- Unidades de Conservação Federais