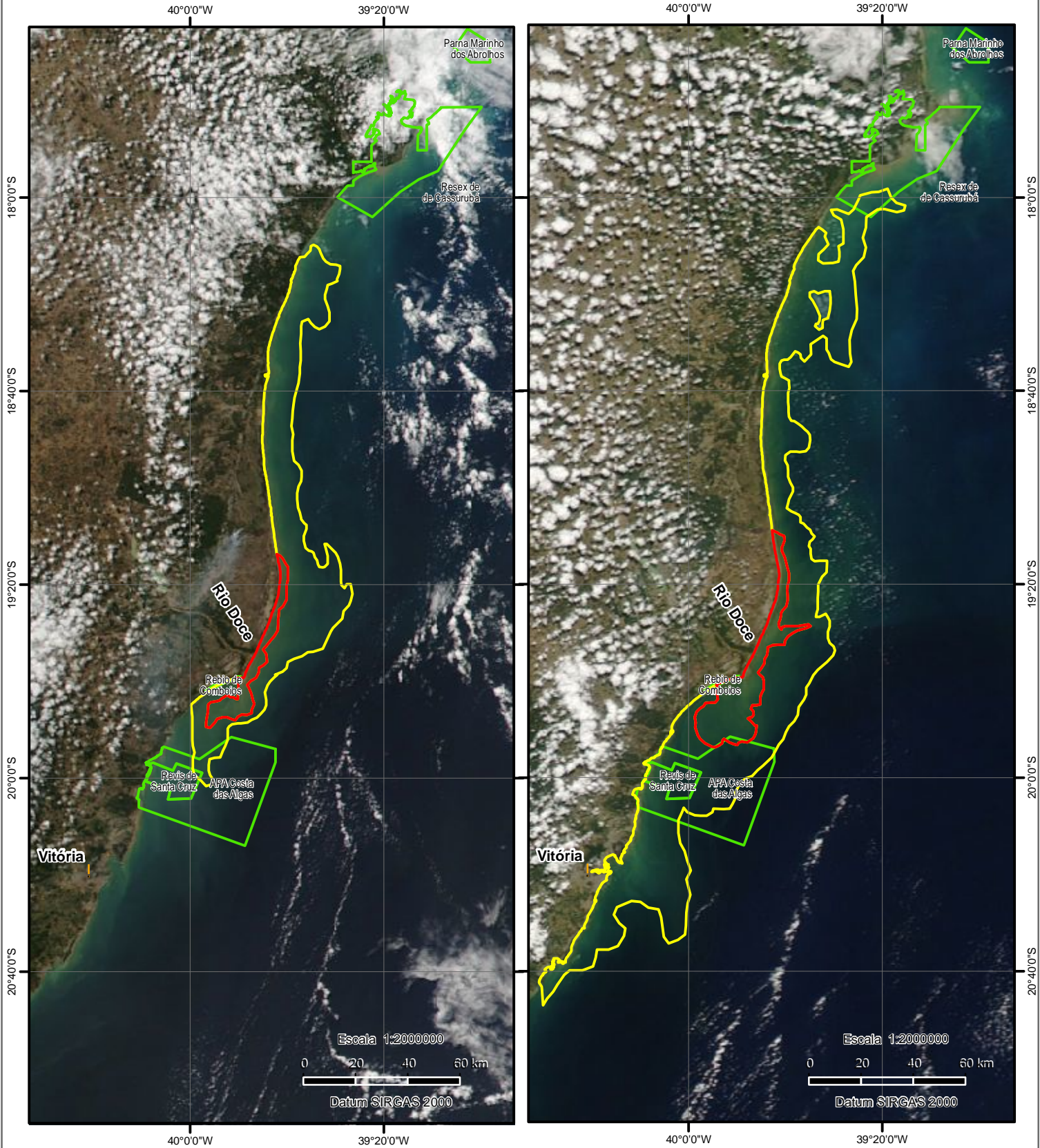


## Plumas de Sedimentos - Foz do Rio Doce - 30/08/16 e 02/09/16



### Estimativa de área dos polígonos (km<sup>2</sup>)

30/08/16

- pluma de sedimentos de maior concentração: 282
- pluma de sedimentos de menor concentração: 2451

02/09/16

- pluma de sedimentos de maior concentração: 665
- pluma de sedimentos de menor concentração: 5094

Fonte: NUGEO/SP

Data de Detecção: 02/09/16

### Imagens de Fundo:

Esquerda: Suomi NPP/VIIRS Fonte: NASA/Worldview  
 Data: 30 de agosto de 2016

Direita: Aqua/MODIS Fonte: NASA/Worldview  
 Data: 02 de setembro de 2016

Mapa elaborado pelo Núcleo de Geoprocessamento e Monitoramento Ambiental da Superintendência do IBAMA no Estado de São Paulo - NUGEO/SP

Mapa elaborado através da interpretação visual de imagens de satélite. Áreas de nuvem e sombra de nuvem são excluídas. Vários fatores influenciam o tamanho e a distribuição das plumas, tais como ventos superficiais, correntes, vazão e turbidez na foz do Rio Doce. Sob certas condições, trechos da pluma de baixa concentração podem decorrer dos sedimentos de outros rios que desaguam na região.

### Legenda

- Pluma de sedimentos de maior concentração
- Pluma de sedimentos de menor concentração
- Unidades de Conservação Federais